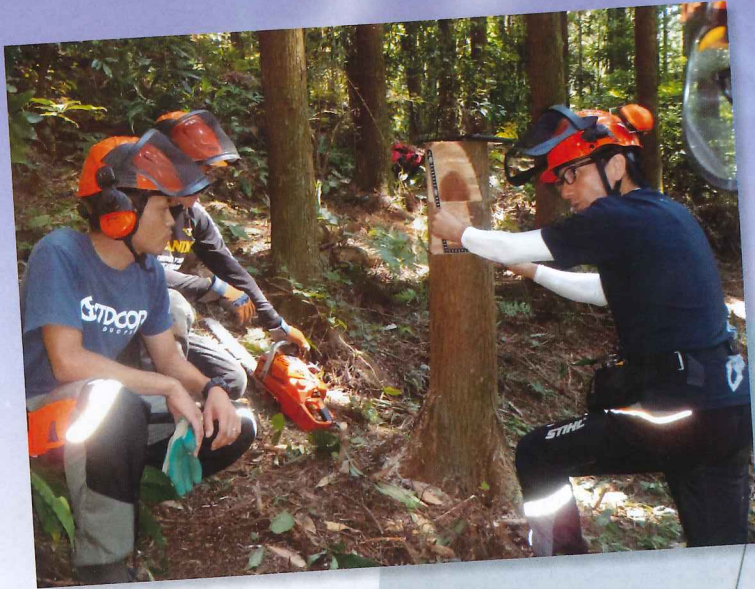


# ゆう林

熊本県林業雇用情報誌  
平成30年12月発行

VOL. 29



## CONTENTS

- |                        |   |                     |    |
|------------------------|---|---------------------|----|
| ◇第13回くまもと林業担い手の元気づくり大会 | 2 | ◇くまもと緑の新規就業支援対策事業   | 7  |
| ◇第17回熊本県林業技能競技会        | 3 | ◇林業新規就業者定着推進事業      | 7  |
| ◇林業雇用改善セミナー            | 4 | ◇熊本県認定事業体連絡協議会 定期総会 | 8  |
| ◇林業体験学習会               | 4 | ◇熊本県認定事業体一覧表        | 9  |
| ◇「緑の雇用」現場技能者育成推進事業     | 5 | ◇永年勤続表彰             | 10 |
| ◇指導者養成研修、素材生産に係る人材育成研修 | 5 | ◇県からのお知らせ           | 10 |
| ◇林業就業支援講習              | 6 | ◇森林の仕事ガイダンス         | 11 |
| ◇労働安全研修会               | 6 |                     |    |

## 巻頭言

皆様方におかれましては、日頃から林業・木材産業の振興をはじめ、林業担い手の確保・育成に多大な御尽力をいただいていることに対しまして、厚く御礼申し上げます。

さて、熊本地震が発生してから2年半が経過し、復旧・復興全体が本格化しており、住宅着工数に対する木造率は地震前よりも伸びています。県では、県民の皆様が、安全安心で、誇りに満ち、幸せを実感できるような熊本の姿が実現できるように、市町村や企業、団体などの皆さんと一丸となって、熊本の創造的復興に全力で取り組んで参ります。

平成31年度から新たな森林管理システムと森林環境譲与税の交付が始まり、林業界は大きな転換期を迎えようとしております。今後、森林を適切に管理していくためには、市町村とともに、森林所有者と林業事業者をつなぐシステムの構築が重要となって参ります。

また、県では、林業担い手の確保・育成のため、就業支援体制を整備するとともに、就労環境改善等に取り組むほか、豊富な森林資源を活かすべく、木材の安定供給体制の確立、主伐植栽の一貫作業、高性能林業機械の導入等による生産性の向上と低コスト化及び苗木増産体制の構築等により、林業経営の強化を図ることとしています。

さらに、新たな取り組みとして、平成31年4月に九州初となる「くまもと林業大学校」を開校いたします。この林業大学校では、林業への就業を希望される方から既に従事されている方、林業を経営されている方、自伐林家の方など幅広い人材を育成することとしております。内容も林業の基礎からドローンなどの最新技術、経営マネジメントなど多岐にわたる魅力的なカリキュラムを設け、林業に必要な技術と現場力を兼ね備えた即戦力となる人材の養成や、意欲と能力のある林業経営者を育成することにより、次世代をリードする林業担い手の確保・育成に取り組むこととしております。

このような取組みを行うにあたり、公益財団法人熊本県林業従事者育成基金や林業事業者等関係者の皆様とより連携強化し、担い手の確保・育成はもちろんのこと、雇用条件の改善、新規就業者の定着推進等、就業環境の整備を推進して参りますので、なお一層の御理解と御協力をお願いします。

最後に、本県林業の明るい未来に向けて、今後とも安全第一で、益々御活躍いただきますよう御祈念申し上げます。



熊本県農林水産部  
森林局長 三原 義之

# 第13回 くまもと林業担い手の元気づくり大会

- 開催日 平成30年10月31日(水)
- 会場 グランメッセ熊本（上益城郡益城町）
- 主催 くまもと林業担い手の元気づくり大会実行委員会  
(熊本県、(公財)熊本県林業従事者育成基金、熊本県森林組合連合会、  
熊本県認定事業者連絡協議会、熊本県林業研究グループ連絡協議会)



開会宣言

くまもと林業担い手の元気づくり大会は、林業担い手（山で働く人々）の研鑽を図り、林業担い手の役割を広く県民に知っていただき、林業担い手の元気づくりをめざすことを目的として平成18年度から毎年開催しています。

今年も県内の林業関係者、行政（九州森林管理局、熊本労働局、県、市町村）関係者及び一般県民等約170人が参加して開催されました。

三原熊本県農林水産部森林局長の主催者挨拶の後、九州森林管理局及び熊本労働局のご来賓

からそれぞれ温かい激励の言葉を賜り、第17回「熊本県林業技能競技会」の入賞者の表彰とその記録映像の放映や、林業従事者等4名による「活動報告」が行われました。その後、三重県の速水林業代表 速水亨氏の「講演」が行われました。

大会に参加された方々は、林業に懸ける担い手の意気込みやその重要な役割について認識を深められ、また、林業担い手に対しこれからの活躍を祈念し心からの激励がありました。

## 主な内容

### ■表彰式、記録映像放映

第17回「熊本県林業技能競技会」表彰、記録映像放映



表彰者

### ■活動報告

①小国町森林組合  
「私生道について」—— 宮阪 辰美氏

②多良木町林研クラブ  
「林業から地域活性化を図るために  
できること」—— 蔵座 司氏

③(有)秋吉林業  
「日本伐木チャンピオンシップ(JLC)  
競技技術を林業現場に活かす」  
—— 秋吉 一廣氏

④緑川森林組合  
「森と担い手をつなぐ集約化促進事業他」  
—— 小貫 和泉氏

### ■講演

演題 「林業イノベーションの時代」

講師 速水林業代表、  
(株)森林再生システム代表取締役  
速水 亨氏



速水氏の講演

# 第17回 熊本県林業技能競技会

- 開催日 平成30年9月7日(金)
- 場 所 菊池市旭志 (菊池市有林内)
- 主 催 (公財)熊本県林業従事者育成基金  
熊本県認定事業体連絡協議会



選手宣誓

安全!  
迅速!  
正確!

県内の林業従事者が、林業現場で必要な知識や技術・技能を競い合う「熊本県林業技能競技会」が、熊本県菊池市旭志の市有林の一角を会場として開催されました。

この競技会は、県内林業事業体の現場従事職員が林業に関する技能を競うことにより、林業従事者の技能の向上と林業労働安全衛生の意識の高揚を図り、もって森林・林業の健全な発展に資することを目的に毎年開催されています。

今回は17回目の開催となり、「総合部門」に

13事業体から13チーム、「高性能林業機械運転操作部門」に7事業体から7名の競技者が参加し、各部門で日頃それぞれの現場で鍛えた技術・技能を競いました。

総合部門の選手は、1チーム2人1組で、林業知識、森林評価、目立玉切、伐倒枝払の4つの種目について、また高性能林業機械運転操作部門の選手は、1チーム1人で「プロセッサ」を使用して競技に臨みました。

## 入賞者一覧

### 総合部門

- 1位 熊本県知事賞  
堀江 亮太、田中 祐樹  
上球磨森林組合
- 2位 熊本県認定事業体連絡協議会賞  
小西 優、段下 昇平  
(一社)未来創造あまくさ
- 3位 (公財)熊本県林業従事者育成基金賞  
井上 真治、谷川 広晃  
八代森林組合

### 高性能林業機械運転操作部門

- 1位 熊本県知事賞  
秋吉 一廣 (有)秋吉林業
- 2位 熊本県認定事業体連絡協議会賞  
平生 直也 八代森林組合
- 3位 (公財)熊本県林業従事者育成基金賞  
下川 優 五木村森林組合



開会式



総合部門



高性能林業機械運転操作部門

## 林業雇用改善セミナー

- 開催日 平成30年6月1日(金)
- 会場 グランメッセ熊本（上益城郡益城町）
- 主催者（公財）熊本県林業従事者育成基金  
熊本県認定事業者連絡協議会

この研修会は、事業主や雇用管理者を対象に、雇用管理者の資質の向上や林業労働者に係る雇用管理の改善等を図ることを目的として開催されました。



研修の様子

### ■講演

#### I 「労災防止のためには」

熊本労働基準監督署 安全衛生課長  
吉川 祐基氏

#### II 「最近の雇用環境を巡る諸問題への対応」

特定社会保険労務士 菅原 孝二氏



講師の菅原孝二氏

## 林業体験学習会

- 開催日 平成30年8月4日(土)・5日(日)
- 会場 菊池森林組合管内作業現場、菊池森林組合
- 主催者（公財）熊本県林業従事者育成基金

平成30年度「林業体験学習会」が、菊池森林組合の御協力を得て、2日間（各日帰）の研修が行われました。

熊本県内から4名の方が参加されました。初日の午前中は森林組合会議室で、林業に関する基礎知識や森林・林業・木材産業の現状について受講され、午後からは鞍岳近くの森林でチェーンソーでの間伐作業を体験されました。

2日目の午前中は、四季の里旭志近くの森林で森林組合の指導を受けながら、実際に刈払い機を使って下刈りを行いました。午後からは、森林組合会議室で、森林組合の方々との意見交換会が開催され、「大きな木を初めて伐らせてもらい大変良い経験であった」などの意見がありました。



研修の様子



意見交換会の様子

## 「緑の雇用」現場技能者育成推進事業

(公財)熊本県林業従事者育成基金では、平成30年度「緑の雇用」現場技能者育成推進事業として全国森林組合連合会から委託を受け、フォレストワーカー1年目、2年目、3年目の集合研修及び指導員能力向上研修を実施しています。

この研修は、林業事業体に採用された人たちが、森林整備等の作業に必要な知識や技術を身につけるために行うものです。

### フォレストワーカー1年目(FW①)研修

- 集合研修日数 26日 ●研修人数 34人
- 研修期間 平成30年6月6日～平成30年12月6日

### フォレストワーカー2年目(FW②)研修

- 集合研修日数 24日 ●研修人数 26人
- 研修期間 平成30年6月21日～平成30年12月(予定)

### フォレストワーカー3年目(FW③)研修

- 集合研修日数 21日 ●研修人数 28人
- 研修期間 平成30年6月25日～平成30年12月14日

### 指導員能力向上研修

- 集合研修日数 3日 ●研修人数 21人
- 研修期間 平成30年6月18日～平成30年6月20日



FW③研修



指導員能力向上研修

## 指導者養成研修

当研修は、新たに林業に就業した者(新規就業者)の育成、定着を図るために、その新規就業者の指導的立場となる、中堅林業従事者の指導力の向上を図ることを目的として実施しています。

- 研修日数 7日
- 研修人数 7人



講師の水野雅夫氏

## 素材生産に係る人材育成研修

当研修は、既に造林事業等で経験を積んでいる方を、素材生産を低コストで行える人材として育成しようとする林業事業体等の支援を目的として、素材生産事業に必要な研修等を実施しています。

- 研修日数 25日(11種類の技能講習等)
- 研修人数 28人



研修状況

## 林業就業支援講習

当講習は新たに林業への就業を希望する求職者に対して、林業作業等を体験してもらうことにより、林業労働に対する理解を深め、林業への円滑な就業を支援するものです。

今年度は10月1日から10月24日まで5名の方が参加され開講しましたが、皆さん真剣に受講され森林・林業に関する知識や資格（刈払機、チェーンソー、小型車両系（3t未満））を取得されました。

今後は、参加された方々が林業への道に進めるよう、林業就業支援アドバイザーを中心として手助けをしていくこととしています。

また、県内の林業コースの高校生を対象として、夏休み期間中（8/1～8/10）の8日間で就業支援講習を実施し、12名の高校生が受講しました。



研修生集合写真



高校生の実習

## 労働安全研修会

### 県下6会場で開催

危険をよみ、災害の芽をつむ

「リスクアセスメント実践に向けて」

熊本県認定事業体連絡協議会では、会員事業体の林業労働災害の発生を未然に防止しようと県下6会場で「労働安全研修会」を開催しました。

研修会では、リスクアセスメントの実践方法について専門講師の指導を受けながら、参加者全員がグループ毎に想定された課題に真剣に取り組み、実際の現場に活かす方法を体験しました。



講師 太田家洋明氏



研修会の様子(八代会場)

## くまもと緑の新規就業支援対策事業

本事業は、国の「緑の青年就業準備給付金事業」及び県の「くまもと緑の新規就業支援対策事業」の補助金を活用し、森林組合や林業会社等の林業分野（\*事務職員ではありません）への就業を志す意欲の高い方を対象に、林業に関する知識や技術を学ぶため5月から翌年3月まで180日に及ぶ研修を実施しています。

昨年度は5名の研修生が受講され、4月から県内の事業体に就職し、現在元気に働いています。

本年度は、7名の方が夏空の下の下刈り（草刈り）作業やチェーンソーによる木の伐倒、あるいは林業の作業に必要な各種資格の取得等に汗を流しています。



研修の様子(下刈)



研修の様子(ドローン操作)



研修の様子(間伐)

## 林業新規就業者定着推進事業



講師の森田裕子氏

新規就労者の人達は、初めて林業に就業してみてもそれまで抱いていた林業のイメージと現実との違い等で色々の不安や悩みがあり、定着率が悪くなるという状況があります。

当事業では新規就業者の連帯感を高め就業意欲を喚起するため、平成29年12月18日熊本県林業研究指導所においてオフィス・コスモス代表森田裕子氏にセミナー講演を頂き、その後菅原孝二氏を座長に講話・意見交換会を行いました。

対象は平成29年度緑の雇用現場技能者育成推進事業1年目研修生で25名の参加がありました。

また、新規就業者向けの情報誌「バットウ」（300部）を発行配布しました。



意見交換会の様子



# 平成30年度 熊本県認定事業体連絡協議会定期総会の開催

## 引き続き林業労働災害防止の取り組みを強化

熊本県認定事業体連絡協議会の平成30年度定期総会が、平成30年6月1日(金)午前10時30分から、グランメッセ熊本(上益城郡益城町)で開催されました。

総会では、前年度の事業報告・収支決算や平成30年度の事業計画・予算案について審議が行われ承認されました。

特に、「林業労働災害防止」への取り組みについては、作業現場の指導にあたる作業班長等を対象に、ゼロ災への意識向上を図るため「労働安全研修会」を平成20年度から実施してきましたが、これを継続していくことが「災害を未然に防止していくこと」につながるとして、研修会を県内6会場で実施することが決まりました。今後とも、関係行政機関や(公財)熊本県林業従事者育成基金と連携し、目的達成に向け会員相互の理解と協力を得ながら事業の推進を図ることとしています。

なお、当協議会は平成30年11月現在、次の新会員を迎え84の認定事業体で構成しています。



池田会長の挨拶



総会の様子

### ● 新会員紹介 ●

(同) 柏木農林	代表社員	柏木 光裕
(株) 有義林業	代表取締役	森山 力男
虎屋林業	代表	菅 晃生
(株) 森営社	代表取締役	北里 光伸
山都興産	代表	甲斐 弘子
桧丸(株)	代表取締役	志水 正文
コムラ苗樹(株)	代表取締役	小村 哲典
國武林業	代表	國武 智仁

### 役員紹介

会長	池田 和貴	天草地域森林組合 代表理事組合長
副会長	永山 芳宏	(有)永山林業 代表取締役
副会長	阿南 忠治	阿蘇森林組合 代表理事組合長
役員	平井 光臣	鹿本森林組合 代表理事組合長
役員	那須 主隆	九州横井林業(株)代表取締役
役員	島田 泰宏	(株)南栄 代表取締役
役員	大岩 精一	球磨村森林組合 代表理事組合長
監事	的場 邦弘	上球磨森林組合 代表理事組合長
監事	西山 浩次	矢部愛林(有) 代表取締役

### 平成30年度事業

- 1 第17回熊本県林業技能競技会(共催) 平成30年9月7日(金)
- 2 くまもと林業担い手の元気づくり大会(共催) 平成30年10月31日(水)
- 3 先進優良事業体視察研修 平成31年1月30~31日
- 4 労働安全研修会(県内6会場で開催) 平成30年11月27日~平成30年12月14日
- 5 (公財)熊本県林業従事者育成基金主催行事への協力

# 熊本県認定事業体一覧表 (流域別)

(平成30年11月1日 現在)

No.	事業体名	代表者	住 所	電話番号
<b>白川・菊池川流域 (菊池地区)</b>				
1	玉名森林組合	西島 文郎	玉名郡和水町西吉地2746-2	0968-34-2052
2	鹿本森林組合	平井 光臣	山鹿市城3599	0968-42-1337
3	菊池森林組合	前川 收	菊池市旭志伊坂524-1	0968-37-3500
4	木場木材工業(株)	木場 充浩	山鹿市鹿本町庄字塚原1691-2	0968-46-5660
5	菊池林業(有)	佐藤眞佐雄	菊池市隈府1341	0968-25-3165
6	(有)永田製材所	永田 伸一	玉名市下723	0968-73-5161
7	(有)秋吉林業	秋吉 郁夫	菊池市龍門2337	0968-27-0491
8	(株)魚住林業	魚住 直嗣	菊池市重味3659-10	0968-27-0506
9	(有)水上林業	水上 博司	菊池市旭志弁利2042-2	0968-37-3095
10	(株)大津技研	木村 哲也	菊池郡大津町大林1447-1	096-293-0753
11	(株)カジワラ	梶原健次郎	菊池市野間口545-1	0968-25-3596
12	(株)農林環境	北村 浩	熊本市東区桜木2丁目17-22	096-365-4424
13	梅本林業	梅本奈麻美	熊本市中央区国府本町12-36	096-363-8090
14	(株)森営社	北里 光伸	熊本市東区戸島西6-2-39	096-202-2442
<b>白川・菊池川流域 (白川地区)</b>				
15	阿蘇森林組合	阿南 忠治	阿蘇市蔵原 885-1	0967-34-0335
16	小国町森林組合	時松 昭弘	阿蘇郡小国町宮原1802-1	0967-46-2411
17	阿蘇林業	奈須嘉志呂	阿蘇市小里137-17	0967-32-1762
18	岩村林業	岩村 雄太	阿蘇市車埴299	0967-35-0655
19	(株)あすなろ企画	高宮 龍二	阿蘇市内牧1198-1	0967-32-5077
20	(株)イワシタ林業	長岡 桂太	阿蘇市波野大字波野4194-8	0967-24-2572
21	九州初ウチノ林業(株)	田中 政次	阿蘇市西湯浦825	0967-32-1174
22	(株)林農	重松 利照	阿蘇市内牧528-12	0967-32-2774
23	(有)岩建	岩下 雄大	阿蘇市一の宮町宮地 4878-5	0967-22-4033
24	虎屋林業	菅 晃生	阿蘇市一の宮町坂梨 859	0967-22-0003
<b>緑川流域</b>				
25	緑川森林組合	外本 英治	上益城郡山都町下馬尾315	0967-72-0154
26	(株)浦野林業	浦野 博司	宇城市不知火町松合2767-14	0964-42-2866
27	(有)中村林業	中村 聖	上益城郡山都町南田219	0967-72-0554
28	矢部愛林(有)	西山 浩次	上益城郡山都町南田316-1	0967-72-0309
29	(株)新野産業	新野 国徳	上益城郡山都町馬見原420-5	0967-83-1028
30	宇城中村林業	中村 義章	宇城市松橋町内田433-4	0964-32-4584
31	安永興業(有)	安永誠仁郎	上益城郡山都町今 496-1	0967-83-0325
32	井上林業	井上 敏	上益城郡山都町柳井原947	0967-83-1265
33	奥村林業	奥村 上也	上益城郡山都町神ノ前539	0967-83-0474
34	大窪産業(有)	大窪 将人	上益城郡山都町御所1431-1	0967-76-0651
35	山都興産	甲斐 弘子	上益城郡山都町菅尾1035	0967-83-0424
36	國武林業	國武 智仁	上益城郡御船町七滝4872	096-285-2213
<b>球磨川流域 (八代地区)</b>				
37	八代森林組合	西坂 栄樹	八代市泉町下岳101	0965-67-2231
38	(株)南栄	島田 泰宏	八代市日置町677-1	0965-34-5185
39	(有)岩本木材	岩本きよみ	八代市泉町柿迫字岩奥8194	0965-67-2013
40	(株)岩崎林業	岩崎 義隆	八代市泉町樅木96	0965-67-5206
41	(株)八代松本林業	松本 徹	八代市泉町樅木147	0965-67-5211
42	杉本林業	杉本 賢一	八代市泉町仁田尾104	0965-67-5272
43	八代林業技術(有)	高山 裕二	八代市植柳下町2777-1	0965-32-0082

No.	事業体名	代表者	住 所	電話番号
44	白石林業(株)	白石 安記	八代市泉町柿迫8190	0965-67-2562
45	(有)岩崎農林	岩崎 俊信	八代市鏡町有佐1262	0965-52-8054
46	亀田産業(有)	山口 道明	八代市坂本町鮎尾ほ1512	0965-45-3551
47	桧丸(株)	志水 正文	八代市千丁町吉王丸1127-1	0965-45-5450
<b>球磨川流域 (芦北地区)</b>				
48	水俣芦北森林組合	桑畑 達美	水俣市小津奈木473-1	0966-62-2014
49	(有)平栄林業	釜 豊一	葦北郡芦北町大字芦北 2796-7	0966-82-5001
50	丸武林産	中武 邦弘	水俣市古城2丁目7-36	0966-63-0511
51	(有)ヤマショウ	堀田 将豊	葦北郡津奈木町津奈木751	0966-78-2311
52	(有)大川林業	大川 信也	水俣市浜松町5-61-5	0966-84-9651
53	(同) Wood One	坂本 剛	水俣市初野250-1	0966-62-7205
54	(同) 柏木農林	柏木 光裕	水俣市湯出1885	0965-68-0007
<b>球磨川流域 (球磨地区)</b>				
55	くま中央森林組合	宮原 俊彦	人吉市東間下町3333-1	0966-24-3729
56	多良木町森林組合	味岡 和國	球磨郡多良木町多良木837-4	0966-42-2122
57	上球磨森林組合	的場 邦弘	球磨郡水上村岩野160	0966-44-0344
58	相良村森林組合	堀川 泰注	球磨郡相良村四浦東2081-1	0966-36-0111
59	五木村森林組合	平野 安美	球磨郡五木村甲2672-33	0966-37-2314
60	球磨村森林組合	大岩 精一	球磨郡球磨村神瀬甲1130	0966-34-0211
61	(有)足達林業	足達 勝徳	人吉市古仏頂町710	0966-23-3131
62	(株)泉林業	泉 政義	人吉市下原田町字荒毛1253	0966-22-3018
63	(有)上村林業	上村 峰生	人吉市古仏頂町656-1	0966-24-7069
64	(有)永山林業	永山 芳宏	人吉市上永野町2949	0966-29-0340
65	(有)藤木産業	藤木 達也	人吉市葦野町101	0966-32-7332
66	松本産業(株)	松本 道隆	人吉市西間上町2495	0966-24-0622
67	(有)鳴松林業	鳴松 誠治	球磨郡湯前町田上1995	0966-43-2585
68	九州横井林業(株)	那須 主隆	球磨郡湯前町2305-6	0966-43-2147
69	(有)球磨松本林業	松本 真治	球磨郡あさぎり町兎田東1044	0966-45-4167
70	(有)又江原林業	又江原 進	球磨郡多良木町多良木361-3	0966-42-2275
71	(有)永森	尾方 重繼	球磨郡五木村甲7282	0966-37-2571
72	清水産業(株) 九州事業所	川辺 福富	球磨郡多良木町多良木8772-32	0966-42-5968
73	親林業	日當 親信	球磨郡球磨村神瀬甲882	0966-34-0203
74	(株)才津木材	才津 清一	球磨郡多良木町黒肥地2485-2	0966-42-7122
75	(有)下箇林業	下箇 順治	球磨郡水上村岩野936	0966-44-0393
76	(有)五木林業	山下 龍子	球磨郡五木村甲7264	0966-37-2153
77	園田農林(株)	園田 久	球磨郡五木村乙442-31	0966-37-2222
78	(株)尾鷹林業	尾鷹 一範	球磨郡あさぎり町上北277-15	0966-45-1136
79	協栄木材(株) 球磨出張所	田中 浩二	球磨郡湯前町1578-3	0966-43-7010
80	(株)小川林産	小川 慶真	球磨郡水上村湯山222-1	0966-46-0129
81	協進林産	岡本 英周	球磨郡五木村甲3374-23	0966-37-2427
82	田中林業 合同会社	田中 健二	人吉市鹿目町2802	0966-24-8105
83	(株)有義林業	森山 力男	球磨郡湯前町797-7	0966-43-3435
84	コムラ苗樹(株)	小村 哲典	球磨郡相良村柳瀬96-2	0966-23-4068
<b>天草流域</b>				
85	天草地域森林組合	池田 和貴	天草市楠浦町9946-1	0969-22-2646
86	(一社)未来創造あきさ	山辺 誠	上天草市松島町内野河内289-1	0969-57-0333

# 平成29年度 永年勤続表彰

おめでとうございます

(公財)熊本県林業従事者育成基金では、新規参入者の定着促進のため、勤続年数10年以上、退職金共済及び社会保険（雇用保険、健康保険、厚生年金又は農林年金の3点セット）加入年数3年以上の従事者を対象に“多年にわたる林業担い手としての地域林業発展にかかる功績を讃え”永年勤続表彰を行っています。

平成29年度は、8事業体の24名の方が表彰されました。

## 受賞者名

菊池森林組合	上球磨森林組合	球磨村森林組合	天草地域森林組合
浦田 隆 11年	内山 秀二 10年	川嶋 三芳 14年	松下 勝也 10年
矢部愛林舎	松本産業(株)	川嶋由美子 14年	浦上 正治 10年
西山 隆文 10年	白川 政行 10年	桑原 敏弥 13年	土手 稔 10年
銜中村林業	下田 正浩 10年	岡 明 13年	吉田 浩幸 10年
小高 岩雄 10年		緒方 洋 12年	平田 守二 10年
水俣芦北森林組合		水篠 敏男 12年	山本 栄次 10年
羽田 慎治 11年		岡 岩視 12年	山本 幸浩 10年
			西村 祥三 10年
			宮崎 伸夫 10年

## 熊本県からのお知らせ

平成31年4月

## 森林経営管理法が施行されます

林業の成長産業化と森林資源の適切な管理の両立のため、森林所有者自らが適切に経営・管理できない森林について、市町村が仲介役となり、森林所有者と林業経営者をつなぐ、新たな制度がスタートします。

### <森林所有者の責務を明確化しています>

新たな法律では、「適時に伐採、造林及び保育を実施することにより、経営管理を行わなければならない。」と、森林所有者の責務を明確化しています。

適切に経営管理を行うことが難しい場合

- ① 市町村が森林所有者に、所有森林を今後どのように経営管理したいか、御意向を確認します。
- ② 市町村にお任せしたいと回答頂いたときは、市町村と協議の上、経営管理の委託手続きを行います。

- ③ 林業経営に適した森林は、意欲と能力のある林業経営者に経営管理を再委託し、
- ④ 林業経営に適さない森林は、市町村が森林を管理します。



森林所有者



①  
意向を  
確認



②  
経営管理を  
委託



市町村

林業経営に  
適した森林



③  
経営管理を  
再委託



意欲と能力のある  
林業経営者

林業経営に  
適さない森林



④  
市町村が管理

お問合せ先

熊本県農林水産部森林局森林整備課 TEL: 096-333-2441 まで

# “森林の仕事ガイダンス”

林業への就業をめざしておられる皆様へ  
林業就業相談・共同説明会へきてみませんか！

開催日 平成30年  
8月18日  
会場 畜産会館  
(熊本市)  
にて開催されました



これから林業への就業をめざしている方々（森林で働きたい方）を対象に、林業への円滑な就業を支援するため、（公財）熊本県林業従事者育成基金（熊本県林業労働力確保支援センター）と県内の林業事業者（森林組合や林業会社）が共同で「森林の仕事ガイダンス」を開催しました。

## 「森の仕事ガイダンス2018」に参加



東京会場



大阪会場

「森の仕事ガイダンス」は、新たな林業の担い手の確保と育成を目的に開催されるもので、平成30年1月27日(土)東京、2月3日(土)大阪において全森連の主催で開催され、当基金職員及び県庁、五木村、五木村森林組合の職員が参加し、熊本県での林業の仕事や就労状況について多くの相談を受けました。

(公財)熊本県林業従事者育成基金

(熊本県林業労働力確保支援センター)

林業労働無料職業紹介所

(厚生労働大臣許可 平成19年11月1日)

熊本市中央区水前寺6丁目5-19 (旧熊本県住宅供給公社ビル2階)

☎ 096-340-1151 ☎ 096-340-1152

〈ホームページ〉 <http://ikuseikikin.net/>